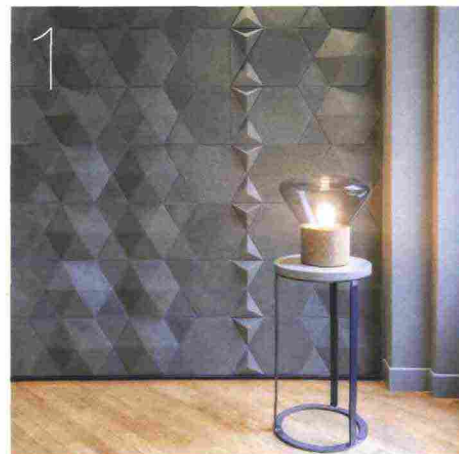
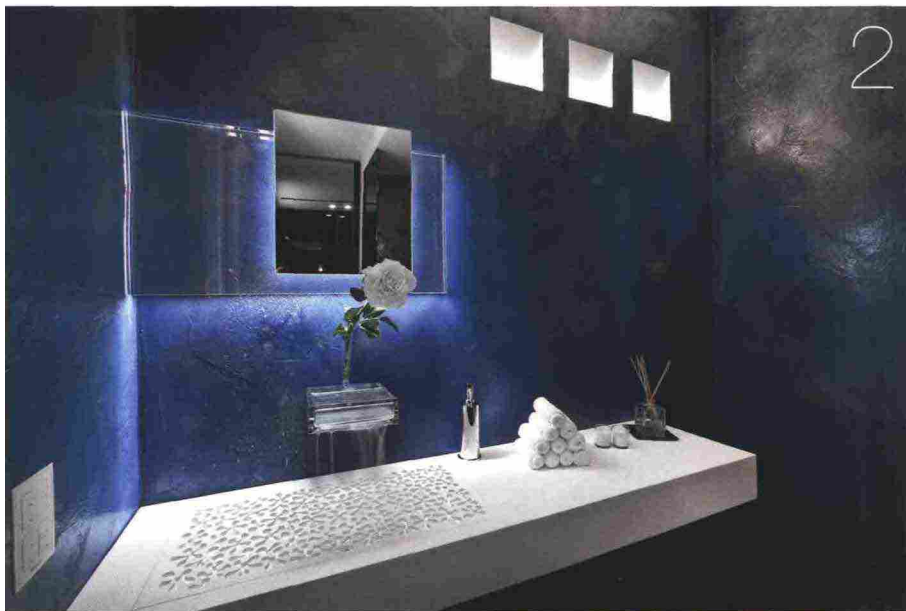


(MATERIALI)

# IL COLORE PRENDE FORMA E DIMENSIONE

di Claudia Avolio



1. Elementi tridimensionali della linea Cemento 3D. Di HDsurface.
2. Si vestono di luce le pareti con Dega Art spatolato blu di Gobetto con polveri metalliche e brillantini, finitura semilucida.
3. Effetto madreperlato per Dega Art blu decorato con polvere di alluminio e laccatura lucida.
4. La resina Dega Art decorata con stucco, pietre, polveri, pigmenti con laccatura lucida.
5. Polveri metalliche oro e alluminio, madreperla, brillantini, decorano la resina Dega Art azzurra laccata lucida.

RESISTENTI ALL'USURA, ECOCOMPATIBILI E IMPERMEABILI, LE RESINE DECORANO PARETI E PAVIMENTI DI OGNI AMBIENTE CON EFFETTI MATERICI, ARTIGIANALI E IMPERFETTI

Nate, inizialmente, per utilizzi industriali, negli ultimi anni le resine hanno conquistato un ruolo di primo piano in ambito residenziale, per il rivestimento e la decorazione di pavimenti e pareti.

L'infinita gamma di colori e di finiture proposta dalle resine regala alle superfici sorprendenti effetti materici esaltati dalle suggestive imperfezioni dell'applicazione, rigorosamente artigianale, e trasforma ogni ambiente in uno spazio dal design contemporaneo. Nella sua versione più classica, il rivestimento in resina ha un aspetto simile a quello del cemento, rispetto al quale ha peso e spessore notevolmente inferiori e, grazie alla lavorazione artigianale, consente un'ampia possibilità di personalizzazioni. La qualità estetica che la contraddistingue, infatti, fatta di irregolarità e variazioni cromatiche e materiche, è frutto esclusivo di processi manuali. Le resine sono prodotti di sintesi a base di polimeri ottenuti industrialmente che, mescolati con additivi che fungono da legante, danno origine a superfici monolitiche impermeabili, resistenti all'usura ed ecocompatibili perché prive di solventi tossici. Queste carat-



teristiche, unite alla possibilità di creare particolari decori, le rendono adatte alle superfici di pareti e pavimenti di ogni ambiente, ma anche a complementi di arredo. La finitura può essere lucida o opaca. Gli spessori sono ridottissimi (da 1 a 3 mm) e, soprattutto, la superficie rivestita in resina, senza fughe né giunture, risulta uniforme e omogenea. Leader nel mercato della produzione di resine, Gobetto propone vari tipi di finiture: dal Dega® Spatolato, con classici effetti di spatolatura più o meno evidenziati, alle soluzioni più ricercate del Dega® Art, realizzate con applicazione di tecniche miste e

con l'inserimento degli elementi decorativi più svariate. Altri brand innovativi, come HD Surface, puntano sulla combinazione di resina e cemento, in particolare la collezione Cemento3D propone forme tridimensionali realizzate con una miscela di cemento, acqua e pigmenti colorati che permettono di decorare in modo originale le pareti. L'effetto finale è quello di una raffinata esperienza visiva: materie e texture, grazie anche agli effetti di rifrazione della luce, danno vita a raffinati accordi cromatici e materici e creano un'atmosfera di grande ricercatezza formale.